

DELSANA

DELSANA

AUSSENBELEUCHTUNG 2021 / 22



## WIR ENTWICKELN LEUCHTEN MIT LED-TECHNIK SEIT 2003

### Lichtqualität ist keine Erfindung der Neuzeit

Das Licht. Bis heute ist sein Wesen geheimnisvoll, obwohl wir seine genauen Funktionen und Wirkungsweisen entschlüsseln konnten.

Licht ist klar, Licht ist lebendig, ohne Licht gibt es kein Leben.  
Licht kann gut und Licht kann schlecht sein.  
Das Tageslicht schwindet, die Nacht kommt.  
Die Wahrnehmung der Städte, der Gebäude verändert sich.  
Nun entscheidet die Beleuchtung über die Attraktivität,  
das Erscheinungsbild im nächtlichen Raum und über die Sicherheit  
der Menschen.

Für den Außenraum das perfekte Licht zu schaffen ist seit mehr als 17 Jahren die Spezialität der DELSANA Leuchtenmanufaktur.  
Durch kompromisslosen Qualitätsanspruch und strenge Überprüfung jeder einzelnen Funktion entstehen bei DELSANA leistungsstarke Produkte für den harten Einsatz in der Außenbeleuchtung.

DELSANA

GUTE LEISTUNG LÄSST SICH NUR  
LANGFRISTIG BEURTEILEN...



WIR GEBEN NACHHALTIGER  
TECHNIK DEN VORZUG

#### Das LED-System

Unsere modularen, variablen LED Lichteinheiten bieten vielfältige Konfigurationsmöglichkeiten in unseren Systemleuchten.

Die Lichteinheiten sind in Teilen austauschbar.  
Der modulare Aufbau ist standardisiert und auf die Weiterentwicklung der LED-Technologie vorbereitet.  
Die Einheiten sind so aufgebaut, dass bei Verschleiß bzw. bei der Entwicklung von neuen Technologien Teile der Einheit ausgetauscht werden können.  
Alle anderen Komponenten sind wiederverwendbar.  
Abfall- und Wiederaufbearbeitungskosten werden damit im Sinne eines ressourcenschonenden Umgangs gering gehalten.

Die Ersatzteilverfügbarkeit beträgt im Minimum 25 Jahre.

DELSANA

## DIE LEBENSDAUER IHRER LEUCHTEN...



LED-Technik bedeutet nach unserem Verständnis,  
bei richtiger Verarbeitung, hohe Langlebigkeit der Leuchtmittel.

Alle Materialien der Leuchte müssen für diese Langlebigkeit  
ausgelegt werden.  
Das Leuchtensystem ist nur so stark wie sein schwächstes Glied,  
daher muss der Leuchtenkörper für alle Belange perfekt konstruiert  
und mit hochwertigen Materialien hergestellt werden.

Ingenieurwissen, Erfahrung, LED-“Know-How“, Tradition und die  
richtigen Materialien spielen hier die Hauptrollen.

DELSANA



## MAXIMALE ROBUSTHEIT OPTIMALE LEISTUNG

## EFFIZIENTER SCHUTZ DER LED-STRASSENBELEUCHTUNG

In unserem Schutzkonzept gegen transiente Überspannungen sind folgende Komponenten relevant:

- Leuchte
- Kabelübergangskasten im Mast
- Straßenbeleuchtungs-Hauptverteiler

### Leuchte:

Das beste Schutzniveau bietet ein Schutzbaustein in der Leuchte.

Bei Schutzklasse SKI Leuchten schaffen wir mit unseren Kombi-Ableitern den sichersten Schutz, da hier ein Schutzleiter zur Verfügung steht und die Ableitung der auftretenden Überspannung am besten gewährleistet ist.

Bei Schutzklasse SK II Leuchten dürfen Überspannungsschutzgeräte nach IEC61643-11 nicht die Schutzisolierung aufheben. Dies berücksichtigen wir in unserem gesamten Sortiment. So sind Metallgehäuseanbindungen oder Erdungsanschlüsse in einer Schutzklasse II Leuchte nicht erlaubt. Lediglich der Schutz zwischen L und N wird umgesetzt.

---

### Kabelübergangskasten:

Die Montage in den Mast-Anschlusskästen ist unter Beachtung der elektrischen Sicherheit nach IEC 60364-4-41 „Errichten von Niederspannungsanlagen - Teil 4-41: Schutzmaßnahmen – „Schutz gegen elektrischen Schlag“ möglich, sofern der Mast nicht selbst Teil der Schutzklasse II ist. In vielen Beleuchtungsinstallationen befindet sich in den Kabelübergangskästen ein Schutzleiter, der es ermöglicht den Mast und ein Überspannungsschutzgerät in den Schutzpotentialausgleich einzubinden. Die elektrische Sicherheit, besonders die Abschaltbedingungen, werden durch die Anbindung des Kabelübergangskasten erreicht.

In der Regel reicht ein Schutzgerät aus (in der Leuchte oder im Kabelübergangskasten – letzterer wird meist bei Nachrüstungen verwendet)

---

### Straßenbeleuchtungs-Hauptverteiler:

Hochwertige Kombi-Ableiter vom Typ 1+2+3 können im Hauptverteiler installiert werden, um die zentrale Einspeisung zu schützen - dort besteht eine gute Schutzerverbindung. Dies schützt den Hauptverteiler und somit den gesamten Straßenzug vor einem Totalausfall.

Indirekt werden auch die Leuchten geschützt indem ein Großteil der transienten Überspannungen aus dem Stromnetz zentral begrenzt wird. Durch einen guten Potentialausgleich zwischen den Lichtpunkten und dem Hauptverteiler wird die Schutzwirkung erhöht.



## ZEITLOSES DESIGN FÜR NACHHALTIGE BELEUCHTUNG

Die Leuchten sind wichtige optische Elemente des städtischen Raums.  
Zusätzlich zur hochwertigen Beleuchtungsqualität  
bieten unsere Leuchten ein sorgfältig ausgearbeitetes Design.  
Ein Kopf voller Ideen ist gut. Wenn er auch noch klug ist, ist es noch besser.



## TECHNISCHE STRASSENLEUCHTEN



## DEKORATIVE MASTAUFSATZLEUCHTEN



## STELN- UND POLLERLEUCHTEN



## LED SOLARBELEUCHTUNG



## LED FLÄCHENSTRAHLER



## LED-HOCHLEISTUNGSTRAHLER



Seite 2-11: ALLGEMEINE INFORMATIONEN ZUM THEMA DELSANA UND LED

Seite 84-87: UNSERE PARTNER

Seite 88-89: REFERENZEN

Seite 90-91: SERVICE LICHTPLANUNG



# TECHNISCHE STRASSENLEUCHTEN





# CORTEX-S

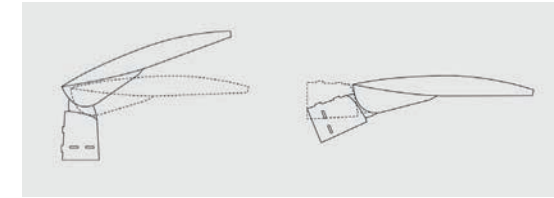
WERKZEUGLOSE Öffnung des Leuchtgehäuses  
inkl. stromlos-Schaltung



Lieferung inklusive Mastadaptern  
für Maste Ø46-60mm



Neigung in vertikaler Konfiguration (Aufsatzmast): 0° bis +20° in 5° Schritten  
Neigung in horizontaler Konfiguration (Ansatzmast): 0° bis -20° in 5° Schritten



Bezeichnung	CORTEX S
Anwendungsbereiche	Radwege, Fußwege, Anliegerstraßen, Nebenstraßen (Nach Anforderungen gemäß DIN)
Lichtpunkthöhe	3 - 6 m
Leistungsaufnahme*	CORTEX-S: 14,5 bis 78,0 W *(je nach Lichtfarbe, LED-Bestückung und Bestromung)
Lichtstrom*	CORTEX-S: 1840 bis 10085 Lumen *(je nach Lichtfarbe, LED-Bestückung und Bestromung)
Beibehaltung des Leuchtflusses bei 80%	>80.000 Stunden (L80B20)
Erhältliche Lichtfarben	2.200K, 3.000K und 4.000K
Stoßfestigkeit / Schutzart	IK08 / IP66
Installation	Aufsatzmast Ø 46, 60 oder 76 mm (Adapter inklusive) Auslegermast Ø 46, 60 oder 76 mm (Adapter inklusive)
Betriebsart	Anschluss an: 230 V Wechselspannung nach DIN IEC 38 Standard Schutzklasse II. Auf Wunsch Schutzklasse I.
Abmessungen	CORTEX-S: LxBxH: 454 x 300/240 x 208 mm





WERKZEUGLOSE Öffnung des Leuchtgehäuses  
inkl. stromlos-Schaltung

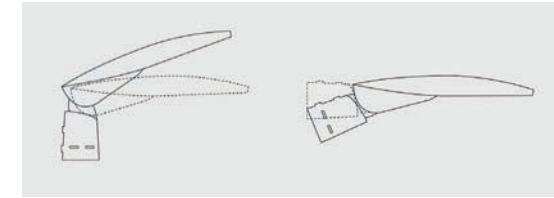


Lieferung inklusive Mastadaptern  
für Maste Ø46-60mm



# CORTEX-SX/M

Neigung in vertikaler Konfiguration (Aufsatzmast): 0° bis +20° in 5° Schritten  
Neigung in horizontaler Konfiguration (Ansatzmast): 0° bis -20° in 5° Schritten



Bezeichnung	CORTEX SX	CORTEX M
Anwendungsbereiche	Anliegerstraßen, Nebenstraßen, Haupt- und Zubringerstraßen (Nach Anforderungen gemäß DIN)	
Lichtpunkthöhe	6 - 12 m	
Leistungsaufnahme*	CORTEX-SX: 39,5 bis 103,5 W CORTEX-M: 52,5 bis 155,5 W *(je nach Lichtfarbe, LED-Bestückung und Bestromung)	
Lichtstrom*	CORTEX-SX: 7650 bis 13255 Lumen CORTEX-M: 7195 bis 19915 Lumen *(je nach Lichtfarbe, LED-Bestückung und Bestromung)	
Beibehaltung des Leuchtflusses bei 80%	>160.000 Stunden (L80B20)	
Erhältliche Lichtfarben	3.000K und 4.000K	
Stoßfestigkeit / Schutzart	IK08 / IP66	
Installation	Aufsatzmast Ø 46, 60 oder 76 mm (Adapter inklusive) Auslegermast Ø 46, 60 oder 76 mm (Adapter inklusive)	
Betriebsart	Anschluss an: 230 V Wechselspannung nach DIN IEC 38 Standard Schutzklasse II. Auf Wunsch Schutzklasse I.	
Abmessungen	CORTEX-SX: LxBxH: 514 x 300/237 x 217 mm CORTEX-M: LxBxH: 724 x 350/240 x 233 mm	

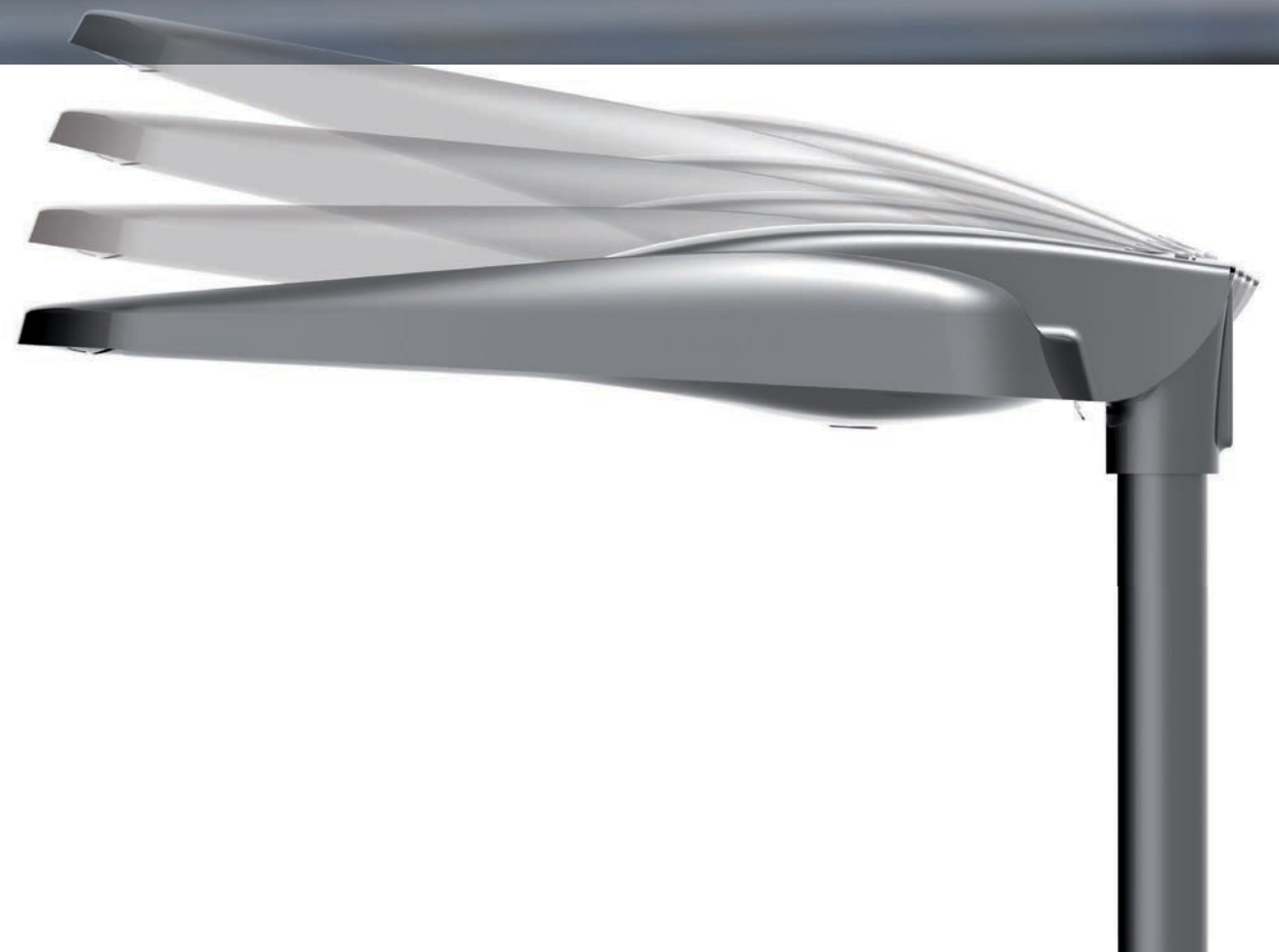


Bezeichnung	KAIROS S / M
Anwendungsbereiche	Radwege, Fußwege, Anliegerstraßen, Nebenstraßen, Haupt- und Zubringerstraßen (Nach Anforderungen gemäß DIN)
Lichtpunkthöhe	4 - 12 m
Leistungsaufnahme*	KAIROS-S: 13,5 bis 78,0 W KAIROS-M: 51,0 bis 127,0 W <small>*(je nach Lichtfarbe, LED-Bestückung und Bestromung)</small>
Lichtstrom*	KAIROS-S: 1745 bis 9690 Lumen KAIROS-M: 6905 bis 19035 Lumen <small>*(je nach Lichtfarbe, LED-Bestückung und Bestromung)</small>
Beibehaltung des Leuchtflusses bei 80%	>160.000 Stunden (L80B20)
Erhältliche Lichtfarben	2.200K, 3.000K und 4.000K
Stoßfestigkeit / Schutzart	IK08 / IP66
Installation	Aufsatzmast Ø 46, 60 oder 76 mm (Adapter inklusive) Auslegermast Ø 46, 60 oder 76 mm (Adapter inklusive)
Betriebsart	Anschluss an: 230 V Wechselspannung nach DIN IEC 38 Standard Schutzklasse II. Auf Wunsch Schutzklasse I.
Abmessungen	KAIROS-S: LxBxH: 482 x 280 x 205 mm KAIROS-M: LxBxH: 699 x 300 x 223 mm





EXIO





EXIO



Bezeichnung	MINI EXIO / MAXI EXIO
Anwendungsbereiche	Radwege, Fußwege, Anliegerstraßen, Nebenstraßen, Haupt- und Zubringerstraßen (Nach Anforderungen gemäß DIN)
Lichtpunkthöhe	4 - 12 m
Leistungsaufnahme*	MINI EXIO: 19 bis 73W MAXI EXIO: 19 bis 143W <small>*(je nach Lichtfarbe, LED-Bestückung und Bestromung)</small>
Lichtstrom*	MINI EXIO: 2432 bis 9074 Lumen MAXI EXIO: 2432 bis 18148 Lumen <small>*(je nach Lichtfarbe, LED-Bestückung und Bestromung)</small>
Beibehaltung des Leuchtflusses bei 80%	>100.000 Stunden (L80B10)
Erhältliche Lichtfarben	2.200K, 2.700, 3.000K und 4.000K
Stoßfestigkeit / Schutzart	IK10 / IP66
Installation	Aufsatzmast Ø 46, 60 oder 76 mm Auslegermast Ø 46, 60 oder 76 mm
Betriebsart	Anschluss an: 230 V Wechselspannung nach DIN IEC 38 Standard Schutzklasse II. Auf Wunsch Schutzklasse I.
Abmessungen	MINI EXIO: LxBxH: 651 x XXX x 131 mm MAXI EXIO: LxBxH: 803 x XXX x 160 mm

2.200K



# TEOS



Bezeichnung	TEOS 1	TEOS 2
Anwendungsbereiche	Radwege, Fußwege, Anliegerstraßen, Nebenstraßen, Haupt- und Zubringerstraßen (Nach Anforderungen gemäß DIN)	
Lichtpunkthöhe	4 - 10 m	
Leistungsaufnahme*	TEOS 1: 10 bis 37W TEOS 2: 19 bis 106W <small>*(je nach Lichtfarbe, LED-Bestückung und Bestromung)</small>	
Lichtstrom*	TEOS 1: 1216 bis 4537 Lumen TEOS 2: 2432 bis 13608 Lumen <small>*(je nach Lichtfarbe, LED-Bestückung und Bestromung)</small>	
Beibehaltung des Leuchtflusses bei 80%	>100.000 Stunden (L80B10)	
Erhältliche Lichtfarben	2.200K, 2.700K, 3.000K und 4.000K	
Stoßfestigkeit / Schutzart	IK10 / IP66	
Installation	Aufsatzmast Ø 60 oder 76 mm Auslegermast Ø 60 oder 76 mm	
Betriebsart	Anschluss an: 230 V Wechselspannung nach DIN IEC 38 Standard Schutzklasse II. Auf Wunsch Schutzklasse I.	
Abmessungen	TEOS 1: LxBxH: 440 x 235 x 90 mm TEOS 2: LxBxH: 626 x 345 x 100 mm	





# MINI GIOVI



AMBER  
CSP

Bezeichnung	MINI GIOVI
Anwendungsbereiche	Radwege, Fußwege, Anliegerstraßen, Nebenstraßen, Haupt- und Zubringerstraßen (Nach Anforderungen gemäß DIN)
Lichtpunkthöhe	4 - 8 m
Leistungsaufnahme*	MINI GIOVI: 33 bis 107W *(je nach Lichtfarbe, LED-Bestückung und Bestromung)
Lichtstrom*	MINI GIOVI: 3830 bis 13365 Lumen *(je nach Lichtfarbe, LED-Bestückung und Bestromung)
Beibehaltung des Leuchtflusses bei 80%	>100.000 Stunden (L90B10) 3.000 K und 4.000K / >60.000 Stunden (L80B10) 1.750K
Erhältliche Lichtfarben	1.750K AMBER, 3.000K und 4.000K
Stoßfestigkeit / Schutzart	IK08 / IP66
Installation	Aufsatzmast Ø 42, 60 oder 76 mm Auslegermast Ø 42 oder 60 mm
Betriebsart	Anschluss an: 230 V Wechselspannung nach DIN IEC 38 Standard Schutzklasse II. Auf Wunsch Schutzklasse I.
Abmessungen	Mini GIOVI: LxBxH: 558 x 227/293 x 29/115 mm



# GIOVI



AMBER  
CSP



Bezeichnung	GIOVI
Anwendungsbereiche	Anliegerstraßen, Nebenstraßen, Haupt- und Zubringerstraßen Autobahnen (Nach Anforderungen gemäß DIN)
Lichtpunkthöhe	8 - 15 m
Leistungsaufnahme*	GIOVI: 125 bis 246W *(je nach Lichtfarbe, LED-Bestückung und Bestromung)
Lichtstrom*	GIOVI: 15300 bis 34650 Lumen *(je nach Lichtfarbe, LED-Bestückung und Bestromung)
Beibehaltung des Leuchtflusses bei 80%	>100.000 Stunden (L90B10) 3.000 K und 4.000K / >60.000 Stunden (L80B10) 1.750K
Erhältliche Lichtfarben	1.750K AMBER, 3.000K und 4.000K
Stoßfestigkeit / Schutzart	IK08 / IP66
Installation	Aufsatzmast Ø 46, 60 oder 76 mm Auslegermast Ø 46, 60 oder 76 mm
Betriebsart	Anschluss an: 230 V Wechselspannung nach DIN IEC 38 Standard Schutzklasse II. Auf Wunsch Schutzklasse I.
Abmessungen	GIOVI: LxBxH: 758 x 287/355 x 31/121 mm





SELLA



# SELLA



Die Leuchtenserie SELLA ist optional mit ZHAGA-Sockel lieferbar



Bezeichnung	SELLA 1	SELLA 2
Anwendungsbereiche	Radwege, Fußwege, Anliegerstraßen, Nebenstraßen, Haupt- und Zubringerstraßen (Nach Anforderungen gemäß DIN)	
Lichtpunkthöhe	4 - 12 m	
Leistungsaufnahme*	SELLA 1: 18 bis 126W SELLA 2: 112 bis 255W	
	*(je nach Lichtfarbe, LED-Bestückung und Bestromung)	
Lichtstrom*	SELLA 1: 2722 bis 14567 Lumen SELLA 2: 15732 bis 30950 Lumen	
	*(je nach Lichtfarbe, LED-Bestückung und Bestromung)	
Beibehaltung des Leuchtflusses bei 80%	>100.000 Stunden (L80B10)	
Erhältliche Lichtfarben	3.000K und 4.000K	
Stoßfestigkeit / Schutzart	IK09 / IP66	
Installation	Aufsatzmast Ø 46, 60 oder 76 mm Auslegermast Ø 46, 60 oder 76 mm	
Betriebsart	Anschluss an: 230 V Wechselspannung nach DIN IEC 38 Standard Schutzklasse II. Auf Wunsch Schutzklasse I.	
Abmessungen	SELLA 1: LxBxH: 603 x 300 x 180 mm SELLA 2: LxBxH: 803 x 330 x 198 mm	

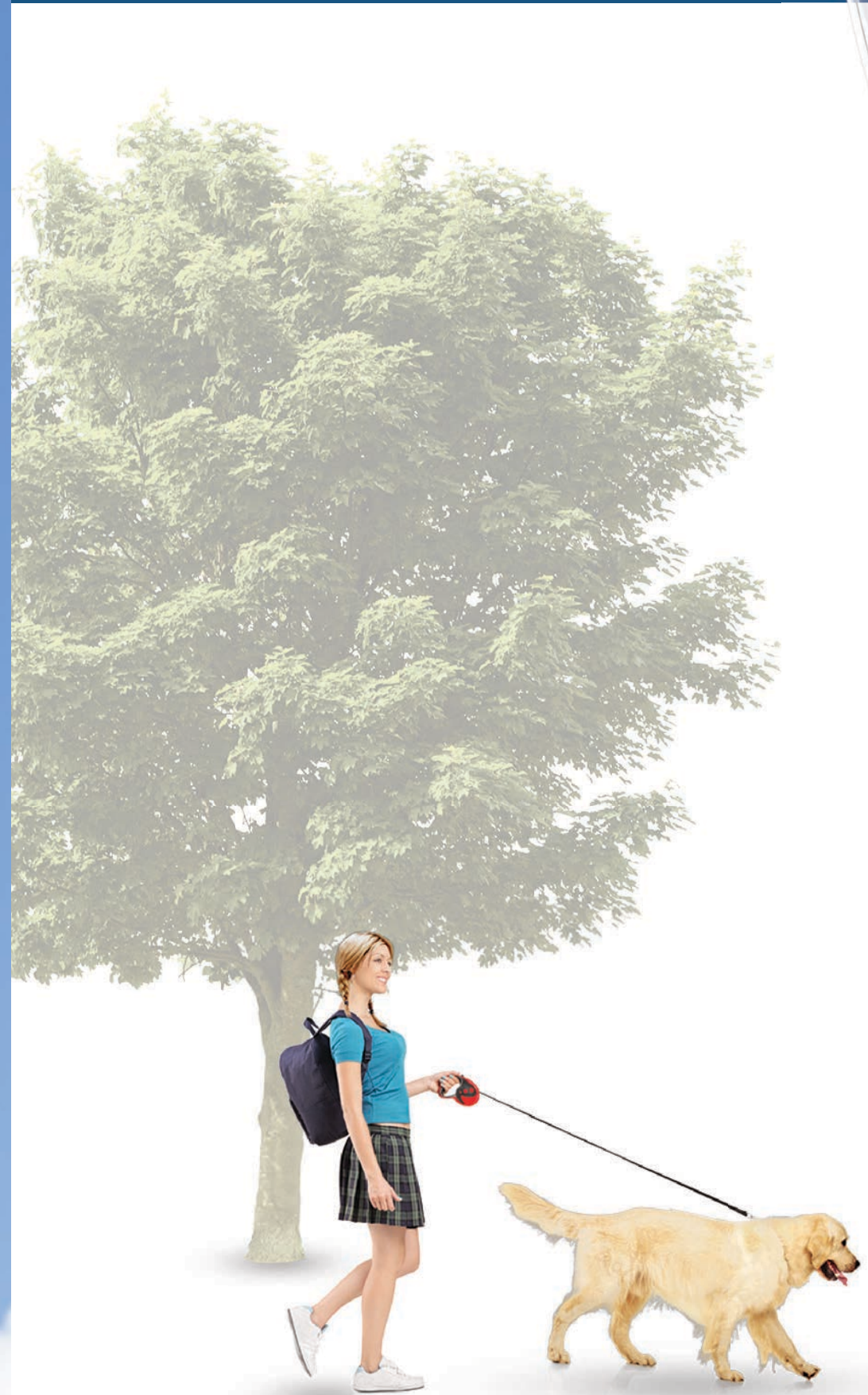


DEKORATIVE

MASTAUFSATZLEUCHTEN



VASCO





# VASCO



Bezeichnung	VASCO L-540-16 LED	VASCO L-540-32 LED	VASCO L-541
Anwendungsbereiche	Radwege, Fußwege, Anliegerstraßen, Nebenstraßen, Parks und Plätze (Nach Anforderungen gemäß DIN)		
Lichtpunkthöhe	3 - 8 m		
Leistungsaufnahme*	VASCO L-540/L541: 19 bis 73W *(je nach Lichtfarbe, LED-Bestückung und Bestromung)		
Lichtstrom*	VASCO L-540/L541: 2160 bis 8640 Lumen *(je nach Lichtfarbe, LED-Bestückung und Bestromung)		
Beibehaltung des Leuchtflusses bei 80%	>100.000 Stunden (L80B10)		
Erhältliche Lichtfarben	3.000K und 4.000K		
Stoßfestigkeit / Schutzart	IK10 / IP66		
Installation	Aufsatzmast Ø 60 mm		
Betriebsart	Anschluss an: 230 V Wechselspannung nach DIN IEC 38 Standard Schutzklasse II. Auf Wunsch Schutzklasse I.		
Abmessungen	VASCO L-540/L541:: ØxH: 360 x 660 mm		



## CORALIE



Bezeichnung	CORALIE 557
Anwendungsbereiche	Radwege, Fußwege, Anliegerstraßen, Nebenstraßen, Parks und Plätze (Nach Anforderungen gemäß DIN)
Lichtpunkthöhe	4 - 6 m
Leistungsaufnahme*	CORALIE 557: 19 bis 37W *(je nach Lichtfarbe, LED-Bestückung und Bestromung)
Lichtstrom*	CORALIE 557: 1772 bis 3405 Lumen *(je nach Lichtfarbe, LED-Bestückung und Bestromung)
Beibehaltung des Leuchtflusses bei 80%	>100.000 Stunden (L80B20)
Erhältliche Lichtfarben	3.000K und 4.000K
Stoßfestigkeit / Schutzart	IK10 / IP66
Installation	Aufsatzmast Ø 60 mm
Betriebsart	Anschluss an: 230 V Wechselspannung nach DIN IEC 38 Standard Schutzklasse II. Auf Wunsch Schutzklasse I.
Abmessungen	CORALIE 557: ØxH: 700 x 610 mm



# CYTARA

cor light ...  
optics inside!



Bezeichnung	CYTARA A	CYTARA C
Anwendungsbereiche	Radwege, Fußwege, Anliegerstraßen, Nebenstraßen, Parks und Plätze (Nach Anforderungen gemäß DIN)	
Lichtpunkthöhe	3 - 6 m	
Leistungsaufnahme*	CYTARA A und C: 10,8 bis 43,2W *(je nach Lichtfarbe, LED-Bestückung und Bestromung)	
Lichtstrom*	CYTARA A und C: 1064 bis 4868 Lumen *(je nach Lichtfarbe, LED-Bestückung und Bestromung)	
Beibehaltung des Leuchtflusses bei 80%	>100.000 Stunden (L80B10)	
Erhältliche Lichtfarben	3.000K und 4.000K	
Stoßfestigkeit / Schutzart	IK09 / IP66	
Installation	Aufsatzmast Ø 60 oder 76 mm	
Betriebsart	Anschluss an: 230 V Wechselspannung nach DIN IEC 38 Standard Schutzklasse II. Auf Wunsch Schutzklasse I.	
Abmessungen	CYTARA A: ØxH: 700 x 610 mm CYTARA C: ØxH: 700 x 652 mm	



# COMO/GARDA



Die Leuchtenserien COMO & GARDA sind optional mit ZHAGA-Sockel lieferbar

Bezeichnung	COMO GARDA
Anwendungsbereiche	Radwege, Fußwege, Anliegerstraßen, Nebenstraßen, Parks und Plätze (Nach Anforderungen gemäß DIN)
Lichtpunkthöhe	3 - 6 m
Leistungsaufnahme*	COMO: 9 bis 49W GARDA: 14 bis 66W <small>*(je nach Lichtfarbe, LED-Bestückung und Bestromung)</small>
Lichtstrom*	COMO: 969 bis 6315 Lumen GARDA: 1664 bis 7275 Lumen <small>*(je nach Lichtfarbe, LED-Bestückung und Bestromung)</small>
Beibehaltung des Leuchtflusses bei 80%	>100.000 Stunden (L80B20)
Erhältliche Lichtfarben	1.750K, 2.200K, 3.000K und 4.000K
Stoßfestigkeit / Schutzart	IK09 / IP66
Installation	Aufsatzmast Ø 60 oder 76 mm
Betriebsart	Anschluss an: 230 V Wechselspannung nach DIN IEC 38 Standard Schutzklasse II. Auf Wunsch Schutzklasse I.
Abmessungen	COMO/GARDA: ØxH: 400 x 620 mm

2.200K  
1.750K





# TORCIA



Bezeichnung	TORCIA
Anwendungsbereiche	Radwege, Fußwege, Anliegerstraßen, Nebenstraßen, Parks und Plätze (Nach Anforderungen gemäß DIN)
Lichtpunkthöhe	3 - 6 m
Leistungsaufnahme*	35 W / 53W (Version COB) *(je nach Lichtfarbe, LED-Bestückung und Bestromung)
Lichtstrom*	4200 bis 4600 Lumen / 4048 bis 5060 Lumen (Version COB) *(je nach Lichtfarbe, LED-Bestückung und Bestromung)
Beibehaltung des Leuchtflusses bei 80%	>80.000 Stunden (L80B20) / Version COB >50.000 Stunden (L80B20)
Erhältliche Lichtfarben	3.000K und 4.000K
Stoßfestigkeit / Schutzart	IK08 / IP66
Installation	Aufsatzmast Ø 60 mm
Betriebsart	Anschluss an: 230 V Wechselspannung nach DIN IEC 38 Standard Schutzklasse II. Auf Wunsch Schutzklasse I.
Abmessungen	TORCIA: LxBxH: 375 x 375 x 765 mm



Klassische LED-Straßenleuchte

LUCERNA

# LUCERNA



Bezeichnung	LUCERNA Q	LUCERNA Q AMBER	LUCERNA R
Anwendungsbereiche	Radwege, Fußwege, Anliegerstraßen, Nebenstraßen, Parks und Plätze (Nach Anforderungen gemäß DIN)		
Lichtpunkthöhe	3 - 5 m		
Leistungsaufnahme*	LUCERNA Q: 25W / Lucerna Q AMBER: 43W LUCERNA R: 28W *(je nach Lichtfarbe, LED-Bestückung und Bestromung)		
Lichtstrom*	LUCERNA Q: 2706 bis 2910 Lumen / LUCERNA Q AMBER: 2953 Lumen LUCERNA R: 2626 Lumen *(je nach Lichtfarbe, LED-Bestückung und Bestromung)		
Beibehaltung des Leuchtflusses bei 80%	>100.000 Stunden (L80B10)		
Erhältliche Lichtfarben	2.200K, 3.000K und 4.000K (LUCERNA R nur 4.000K)		
Stoßfestigkeit / Schutzart	IK08 / IP66		
Installation	Aufsatzmast Ø 60 mm		
Betriebsart	Anschluss an: 230 V Wechselspannung nach DIN IEC 38 Standard Schutzklasse II. Auf Wunsch Schutzklasse I.		
Abmessungen	LUCERNA Q: LxBxH: 450 x 450 x 933 mm LUCERNA R: ØxH: 480 x 909 mm		



## STELLEN- UND POLLERLEUCHTEN



# TILION

Erhältlich mit geradem oder konischem Mast  
oder als Mastaufsatz-Variante Ø76 oder Ø89mm



Bezeichnung	TILION T-221 TILION T-219
Anwendungsbereiche	Radwege, Fußwege, Anliegerstraßen, Nebenstraßen, Parks und Parkplätze (Nach Anforderungen gemäß DIN)
Lichtpunkthöhe	TILION T-221: 5m / TILION T-219: 4,5m
Leistungsaufnahme*	TILION T-221 und T-219: 19 bis 37W *(je nach Lichtfarbe, LED-Bestückung und Bestromung)
Lichtstrom*	TILION T-221: 2059 bis 4120 Lumen TILION T-219: 1866 bis 3734 Lumen *(je nach Lichtfarbe, LED-Bestückung und Bestromung)
Beibehaltung des Leuchtflusses bei 80%	>100.000 Stunden (L80B10)
Erhältliche Lichtfarben	2.200K, 2.700K, 3.000K und 4.000K
Stoßfestigkeit / Schutzart	IK10 / IP66
Installation	Bodenmontage mit innenliegender Flanschplatte.
Betriebsart	Anschluss an: 230 V Wechselspannung nach DIN IEC 38 Standard Schutzklasse II. Auf Wunsch Schutzklasse I.
Abmessungen	TILION T-221: ØxH: 5070 x 220 mm TILION T-219: ØxH: 4570 x 220 mm

2.200K



Bezeichnung	FARO 5L	FARO 5S
Anwendungsbereiche	Radwege, Fußwege, Parks und Parkplätze (Nach Anforderungen gemäß DIN)	
Lichtpunkthöhe	FARO 5L: ca. 840mm - FARO 5S ca. 315mm	
Leistungsaufnahme*	FARO 5L: 7 oder 14W FARO 5S: 7W <small>*(je nach Lichtfarbe, LED-Bestückung und Bestromung)</small>	
Lichtstrom*	FARO 5L: 720 bis 1500 Lumen FARO 5S: 720 oder 775 Lumen <small>*(je nach Lichtfarbe, LED-Bestückung und Bestromung)</small>	
Beibehaltung des Leuchtflusses bei 80%	>50.000 Stunden (L80B20)	
Erhältliche Lichtfarben	3.000K und 4.000K	
Stoßfestigkeit / Schutzart	IK10 / IP65	
Installation	Bodenmontage mit innenliegender Flanschplatte.	
Betriebsart	Anschluss an: 230 V Wechselspannung nach DIN IEC 38 Standard Schutzklasse II. Auf Wunsch Schutzklasse I.	
Abmessungen	FARO 5L: ØxH: 180 x 875 mm FARO 5S: ØxH: 180 x 345 mm	



# FIN



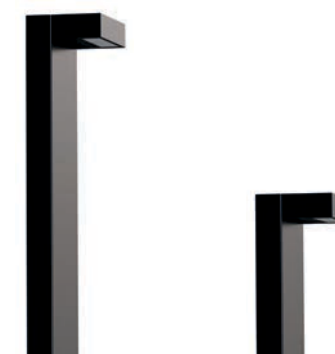
Bezeichnung	FIN 1000	FIN 500
Anwendungsbereiche	Radwege, Fußwege, Parks und Parkplätze (Nach Anforderungen gemäß DIN)	
Lichtpunkthöhe	FIN 1000: ca. 0,9m / FIN 500: ca. 0,35m	
Leistungsaufnahme*	FIN 1000: 14W (Version Up&Down 28W) FIN 500: 14W *(je nach Lichtfarbe, LED-Bestückung und Bestromung)	
Lichtstrom*	FIN 1000: 845 bis 1805 Lumen (Version Up&Down 3610 Lumen) FIN 500: 1690 bis 1805 Lumen *(je nach Lichtfarbe, LED-Bestückung und Bestromung)	
Beibehaltung des Leuchtflusses bei 80%	>100.000 Stunden (L80B20)	
Erhältliche Lichtfarben	3.000K und 4.000K	
Stoßfestigkeit / Schutzart	IK08 / IP65	
Installation	Bodenmontage mit nicht sichtbarer Flanschplatte.	
Betriebsart	Anschluss an: 230 V Wechselspannung nach DIN IEC 38 Standard Schutzklasse II. Auf Wunsch Schutzklasse I.	
Abmessungen	FIN 1000: LxBxH: 160 x 160 x 1000 mm FIN 500: LxBxH: 160 x 160 x 500 mm	



Wir haben weitere Varianten der Leuchtenserie LIT im Sortiment:  
Strahler, Wandleuchten, Mastleuchten und vieles mehr.  
Sprechen Sie uns an! Wir beraten Sie gern.



LIT

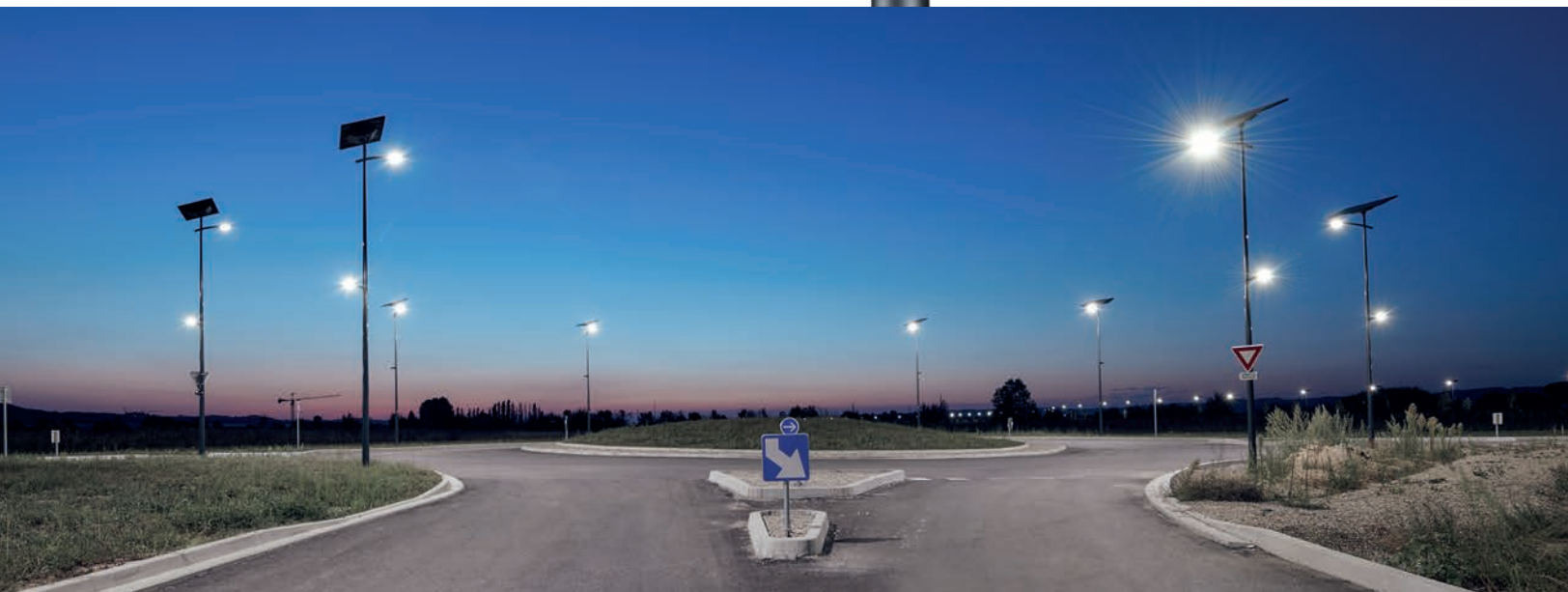


Bezeichnung	LIT XS 1000	LIT XS 500
Anwendungsbereiche	Radwege, Fußwege, Anliegerstraßen, Parks und Parkplätze (Nach Anforderungen gemäß DIN)	
Lichtpunkthöhe	LIT XS 1000: ca. 0,95m / LIT XS 500: ca. 0,45m	
Leistungsaufnahme	LIT XS 1000 /LIT XS 500: 4,2W	
Lichtstrom*	LIT XS 1000 /LIT XS 500: 640 / 685 Lumen *(je nach Lichtfarbe, LED-Bestückung und Bestromung)	
Beibehaltung des Leuchtflusses bei 80%	>100.000 Stunden (L80B20)	
Erhältliche Lichtfarben	3.000K, 4.000K	
Stoßfestigkeit / Schutzart	IK08 / IP66	
Installation	Bodenmontage mit nicht sichtbarer Flanschplatte.	
Betriebsart	Anschluss an: 230 V Wechselspannung nach DIN IEC 38 Standard Schutzklasse II. Auf Wunsch Schutzklasse I.	
Abmessungen	LIT XS 1000: LxBxH: 183x200x1000mm LIT XS 500: LxBxH: 183x200x500mm	





LED SOLAR-STRASSENBELEUCHTUNG



Bezeichnung	SMARTLIGHT
Anwendungsbereiche	Radwege, Fußwege, Anliegerstraßen, Nebenstraßen, Haupt- und Zubringerstraßen (Nach Anforderungen gemäß DIN)
Lichtpunkthöhe	4 bis 10m
Leistungsaufnahme*	20 bis 90W *(je nach Lichtfarbe, LED-Bestückung und Bestromung)
Lichtstrom*	Bis zu 14400 Lumen *(je nach Lichtfarbe, LED-Bestückung und Bestromung)
Lebensdauer	Batterie: 4.000 Lade- und Entladezyklen. Entspricht 10 bis 12 Jahren. Betriebstemperatur von -40°C bis zu +70°C. Lebensdauer LED-Leuchte: bis zu 20 Jahre.
Erhältliche Lichtfarben	2.700K und 4.000K
Sicherheit	Windfest nach DIN EN40. Gegen mutwillige Beschädigungen gesichert.
Installation	Mastansatz an mitgelieferten Mast. Einfach- oder Doppelausleger.
Konfiguration	Autonomes Licht an 365 Tagen im Jahr! Mit Hilfe der Projekt-Koordinaten wird die benötigte Leistung des Solar-Panels und der LED-Leuchte errechnet und so die optimale Konfiguration des Komplettsystems definiert.
Besonderheiten	10 Jahre wartungsfrei. Schnelle Installation. Keine Betriebskosten. Garantierte Langlebigkeit durch Wärmeregulierungssystem.



LED-FLÄCHENSTRAHLER



# MICRO/MINI RODIO



Bezeichnung	MICRO RODIO    MINI RODIO
Anwendungsbereiche	Parkplatz- und Freiflächen, Objektbeleuchtung, Fassadenanstrahlung (Nach Anforderungen gemäß DIN)
Lichtpunkthöhe	MICRO RODIO: 3-5m / MINI RODIO: 4-8m
Leistungsaufnahme*	MICRO RODIO: 51 bis 157W MINI RODIO: 211 bis 318W *(je nach Lichtfarbe, LED-Bestückung und Bestromung)
Lichtstrom*	MICRO RODIO: 2309 bis 3118 Lumen MINI RODIO: 4721 bis 9512 Lumen *(je nach Lichtfarbe, LED-Bestückung und Bestromung)
Beibehaltung des Leuchtflusses bei 80%	>80.000 Stunden (L80B20) - MICRO RODIO und COB-Versionen >50.000 Stunden (L80B20)
Erhältliche Lichtfarben	3.000K und 4.000K
Stoßfestigkeit / Schutzart	IK08 / IP66
Installation	Mit Bügel zur Montage an Wand, Boden oder auf Traverse.
Betriebsart	Anschluss an: 230 V Wechselspannung nach DIN IEC 38 Standard Schutzklasse II. Auf Wunsch Schutzklasse I.
Abmessungen	MICRO RODIO: LxBxH: 227 x 145 x 45 mm MINI RODIO: LxBxH: 400 x 273 x 70 mm



# RODIO



Bezeichnung	RODIO / RODIO HP
Anwendungsbereiche	Parkplatz- und Freiflächen, Objektbeleuchtung, Fassadenanstrahlung (Nach Anforderungen gemäß DIN)
Lichtpunkthöhe	RODIO: 4-10m / RODIO HP: 8-20m
Leistungsaufnahme*	RODIO: 51 bis 157W RODIO HP: 211 bis 318W *(je nach Lichtfarbe, LED-Bestückung und Bestromung)
Lichtstrom*	RODIO: 5134 bis 16735 Lumen RODIO HP: 25890 bis 34570 Lumen *(je nach Lichtfarbe, LED-Bestückung und Bestromung)
Beibehaltung des Leuchtflusses bei 80%	>80.000 Stunden (L80B20)
Erhältliche Lichtfarben	4.000K (2.200K - nicht verfügbar in Version mit COB)
Stoßfestigkeit / Schutzart	IK08 / IP66
Installation	Mit Bügel zur Montage an Wand, Boden oder auf Traverse.
Betriebsart	Anschluss an: 230 V Wechselspannung nach DIN IEC 38 Standard Schutzklasse II. Auf Wunsch Schutzklasse I.
Abmessungen	RODIO: LxBxH: 568 x 333 x 85 mm RODIO HP: LxBxH: 568 x 333 x 90 mm





# CRIPTO



Bezeichnung	CRIPTO MICRO	CRIPTO SMALL	CRIPTO MEDIUM	CRIPTO BIG
Anwendungsbereiche	Parkplatz- und Freiflächen, Objektbeleuchtung, Fassadenanstrahlung, Hallenbeleuchtung (Nach Anforderungen gemäß DIN)			
Lichtpunkthöhe	3-15m je nach Modell, LED-Bestückung und Bestromung			
Leistungsaufnahme*	17 bis 211W *(je nach Lichtfarbe, Modell, LED-Bestückung und Bestromung)			
Lichtstrom*	2010 bis 22003 Lumen *(je nach Lichtfarbe, Modell, LED-Bestückung und Bestromung)			
Beibehaltung des Leuchtflusses bei 80%	>50.000 bis zu >90.000 Stunden (L80B20) - je nach Modell			2.200K
Erhältliche Lichtfarben	3.000K oder 4.000K (2.200K in einigen Modell)			
Stoßfestigkeit / Schutzart	IK08 / IP66			
Installation	Mit Bügel zur Montage an Wand, Boden oder auf Traverse.			
Betriebsart	Anschluss an: 230 V Wechselspannung nach DIN IEC 38 Standard Schutzklasse II. Auf Wunsch Schutzklasse I.			
Abmessungen	CRIPTO MICRO: LxBxH: 244 x 169 x 45mm / CRIPTO SMALL: LxBxH: 322 x 190 x 60mm CRIPTO MEDIUM: LxBxH: 428 x 255 x 65mm / CRIPTO BIG: LxBxH: 600 x 315 x 82mm			



# SATURNO



Bezeichnung	SATURNO 72 LED	SATURNO 120 LED	SATURNO 168 LED
Anwendungsbereiche	Parkplatz- und Freiflächen, Objektbeleuchtung, Fassadenanstrahlung, Hallenbeleuchtung (Nach Anforderungen gemäß DIN)		
Lichtpunkthöhe	3-15m je nach Modell und LED-Bestückung		
Leistungsaufnahme*	64 bis 151W *(je nach Modell und LED-Bestückung)		
Lichtstrom*	8427 bis 19683 Lumen *(je nach Modell und LED-Bestückung)		
Beibehaltung des Leuchtflusses bei 80%	80.000 Stunden (L80B10)		
Erhältliche Lichtfarben	4.000K		
Stoßfestigkeit / Schutzart	IK08 / IP66		
Installation	Mit Bügel zur Montage an Wand, Boden oder auf Traverse.		
Betriebsart	Anschluss an: 230 V Wechselspannung nach DIN IEC 38 Standard Schutzklasse II. Auf Wunsch Schutzklasse I.		
Abmessungen	72 LED: ØxH: 320 x 216mm / 120/168 LED: ØxH: 400 x 252mm		





# ASTRO



Bezeichnung	ASTRO HE / ASTRO HP / ASTRO
Anwendungsbereiche	Parkplatz- und Freiflächen, Objektbeleuchtung, Fassadenanstrahlung, Hallenbeleuchtung (Nach Anforderungen gemäß DIN)
Lichtpunkthöhe	6-20m je nach Modell, LED-Bestückung und Bestromung
Leistungsaufnahme*	ASTRO HE: 124 bis 195W / ASTRO HP: 109 bis 258W ASTRO: 101 bis 395W <small>*(je nach Lichtfarbe, LED-Bestückung und Bestromung)</small>
Lichtstrom*	ASTRO HE: 18135 bis 27195 Lumen / ASTRO HP: 15131 bis 34601 Lumen ASTRO: 9150 bis 37259 Lumen <small>*(je nach Lichtfarbe, LED-Bestückung und Bestromung)</small>
Beibehaltung des Leuchtflusses bei 80%	ASTRO: >80.000 Stunden (L80B20) / ASTRO HE und HP: >50.000 Stunden (L90B10)
Erhältliche Lichtfarben	4.000K
Stoßfestigkeit / Schutzart	IK08 / IP66
Installation	Mit Bügel zur Montage an Wand, Boden oder auf Traverse. Auf Anfrage: Zubehör zur Mastaufsatzmontage.
Betriebsart	Anschluss an: 230 V Wechselspannung nach DIN IEC 38 Standard Schutzklasse II. Auf Wunsch Schutzklasse I.
Abmessungen	ØxH: 462/512 x 100 mm (je nach LED-Bestückung)



# LED-HOCHLEISTUNGSTRAHLER FORUM





# FORUM



Bezeichnung	FORUM 1	FORUM 2	FORUM 3
Anwendungsbereiche	Freiflächen, Hallenbeleuchtung, Sportstätten, Bahnanlagen, Containerplätze (Nach Anforderungen gemäß DIN)		
Lichtpunkthöhe	8-25m je nach Modell, LED-Bestückung und Bestromung		
Leistungsaufnahme*	FORUM 1: 256 bis 457W / FORUM 2: 475 bis 846W FORUM 3: 690 bis 1333W *(je nach Lichtfarbe, LED-Bestückung und Bestromung)		
Lichtstrom*	FORUM 1: 27715 bis 58200 Lumen / FORUM 2: 69100 bis 113000 Lumen FORUM 3: 98190 bis 202470 Lumen *(je nach Lichtfarbe, LED-Bestückung und Bestromung)		
Beibehaltung des Leuchtflusses bei 80%	700mA: >120.000 Stunden (L80B10) / 1050mA: >100.000 Stunden (L80B10)		
Erhältliche Lichtfarben	4.000K und 5.700K		
Stoßfestigkeit / Schutzart	IK08 / IP66		
Installation	Mit Bügel zur Montage auf Traverse.		
Betriebsart	Anschluss an: 230 V Wechselspannung nach DIN IEC 38 Standard Schutzklasse II. Auf Wunsch Schutzklasse I.		
Abmessungen	FORUM 1: LxBxH: 640 x 195 x 214 mm / FORUM 2: LxBxH: 759 x 520 x 174/382 mm FORUM 3: LxBxH: 759 x 700 x 105/382 mm		



disamo

illuminazi  
Caribboni  
® group



Rohi  
International



FONROCHE  
lighting

UNSERE PARTNER & REFERENZEN

FOSNO



Disano illuminazione wurde 1957 gegründet und entwickelte sich schnell zu einem Marktführer für professionelle Beleuchtungsprodukte wie wasserdichte Leuchten und Straßenleuchten.

Das Wachstum der Gesellschaft ging Hand in Hand mit konstanten Investitionen in den industriellen und gewerblichen Beleuchtungssektor, wodurch das Leuchtersortiment auf alle Bereiche der öffentlichen, gewerblichen und industriellen Beleuchtung ausgeweitet wurde.

DELSANA ist seit 2018 Generalimporteur in Deutschland.



Wir erleben mit dem Markteinzug der LED-Technik im Bereich der Straßenbeleuchtung einen gigantischen Nachfrageboom.

Um den Anforderungen der Sortimentsvielfalt und Preiswürdigkeit gerecht werden zu können, haben wir eine strategische Partnerschaft mit dem von uns ausgewählten Unternehmen, der CARIBONI-Gruppe, beschlossen.

Das Familienunternehmen hat 110 Jahre Erfahrung im Leuchtenbau.

Design ist neben der Technik das entscheidende Kriterium, eine Leuchte als attraktiv wahrzunehmen und seinen Besitz als erstrebenswert zu erachten.

Die CARIBONI-Gruppe hat es in ihrer gesamten Geschichte stets verstanden, die Balance zwischen Technik und Design zu finden. Die CARIBONI-Formensprache ist einzigartig, niveauvoll und auf Langlebigkeit ausgerichtet.



Fonroche Lighting ist ein Familienunternehmen, das seit mehr als zehn Jahren Pionierarbeit für solarbetriebene Lösungen leistet. Fonroche gilt heute als weltweit führender Anbieter von netzunabhängigen Solarbeleuchtungslösungen für öffentliche Einrichtungen und bietet unter seiner Marke Smartlight ein umfassendes Sortiment an solaren Straßenleuchten an.

Energieeffizient, niedrige Gesamtkosten und umweltverträglich: Solarbetriebene Leuchten sind der richtige Weg!

Das Smartlight-Sortiment umfasst in Frankreich hergestellte Produkte, die hohe Leistung und Langlebigkeit für alle Arten von Anwendungen kombinieren.

Die innovative Solarbeleuchtungstechnologie von Fonroche bietet Stadt- und Gemeindeverwaltungen, Unternehmen, Industrie und Einzelhandel eine praktikable Alternative zu netzgebundenen Beleuchtungssystemen.



ROHL ist ein elsässisches Unternehmen, das 1967 südlich von Straßburg in Illkirch-Graffenstaden gegründet wurde und seit 50 Jahren innovative Beleuchtungslösungen entwickelt.

Dank intensiver Forschungsarbeit gelang es ROHL einer der führenden Produzenten von Außenbeleuchtungs-Systemen zu werden.

Langlebigkeit und Zukunftsorientierung sind die Schwerpunkte des Familien-Unternehmens.

## Auszug unserer Kundenliste

„Herausforderungen bereichern den Alltag  
und motivieren zu Höchstleistungen.“

### LED-Lichtsysteme für alle Anwendungsgebiete

DELSANA und seine Partner zeichnen sich durch ein vielfältiges Modell-Programm aus, welches keine Wünsche offen lässt.

Anfangen von der klassischen Lichtstele bis zur modern gestalteten Mastleuchte, von der Hochleistungsindustrielleuchte bis hin zu Architekturstrahlern, alles aus einer Hand.

Unser Portfolio umfasst zudem Umrüstungen klassischer Leuchtenmodelle auf hocheffiziente LED-Technik. Kundenanforderungen mit individuellem Charakter können wir mit unserer Konstruktionskompetenz optimal bedienen.

Wir freuen uns, auch Sie zukünftig zu unserem immer größer werdenden Kundenstamm zählen zu dürfen!



## SICHER IST SICHER!

Welche Leuchte mit welcher Leistungsklasse und welchem optischen System ist die beste Lösung für mein Projekt?  
Bei der Vielzahl an modernen und energieeffizienten LED-Leuchten fällt es oft schwer die richtige Wahl zu treffen.

Lassen Sie sich diese Entscheidung von uns abnehmen.

DELSANA bietet mit seiner Abteilung **Lichtplanung** ein Kompetenzzentrum der besonderen Art.

Wir kennen unsere Leuchten und die unserer Partner bis ins kleinste Detail!

Wir beraten Sie gerne und planen Ihr Projekt nach Ihren Wünschen und Vorgaben.

Natürlich immer nach gültiger Norm und mit Hauptaugenmerk auf größtmögliche Energieeffizienz und Wirtschaftlichkeit.

Wir bieten Lösungen für folgende Bereiche:

- **Straßenbeleuchtung**  
ob 4-spurige Zufahrtstraße oder schmale Anwohnerstraße - wir bieten alles aus einer Hand
- **Parkwegebeleuchtung**  
unauffällige und stimmungsvolle Beleuchtung zum Entspannen
- **Architekturbeleuchtung**  
filigrane, kunstvolle Gebäudebeleuchtung oder sicherheitsrelevante Anstrahlung
- **Mitarbeiter- und Kundenparkplätze**  
sowie Parkplatz-Zufahrten
- **Sportstätten**  
ob Fußballplatz oder Mehrzweckhalle- Leistung auf den Punkt gebracht!
- **Innenbeleuchtung**  
Büro, Lagerhalle, Montagehalle oder Qualitätssicherung - es gibt keine Grenzen!

Fordern Sie uns und lassen Sie sich begeistern von einer DIN-gerechten Planung nach Ihren Bedürfnissen!

# SERVICE LICHTPLANUNG

## Projekte geplant mit **DIALux** Realisiert mit LED-Lösungen von **DELSANA**



Hotel Zollverein, Essen



Vierseithof, Aachen



Mehrzweckhalle, Mittelteich



CUBE-Bikes, Waldershof



St. Johannes Kirche, Tregast



TRICON Containerterminal, Nürnberg



Sportplatz, FC Weiher-Ubstadt



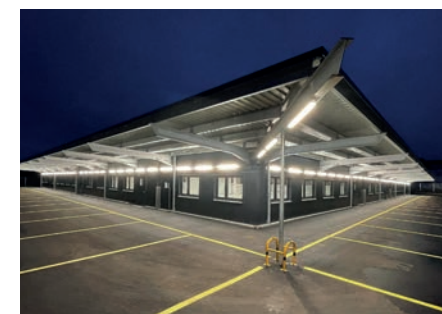
Polizeistation, Hattingen



Kurhaus, Bad Alexandersbad



Saaletalhalle, Oberkotzau



DHL/Deutsche Post, Amberg



Landschloß Ernestgrün, Neualbenreuth

# DELSANA

DELSANA GmbH & Co. KG  
LED Lighting Systems  
Kirchenlamitzer Straße 20  
D-95126 Schwarzenbach/Saale  
Fon: +49 (0) 9284 94999 0  
Mail: [info@delsana.de](mailto:info@delsana.de)

[www.delsana.com](http://www.delsana.com)